



Drapeau portatif léger de forme très populaire idéal pour des expositions et des événements en intérieur ou en extérieur.

Caractéristiques

- Disponible en 4 tailles
- Utilisation en intérieur ou extérieur (en fonction de l'embase choisie)
- Mât à élastique en aluminium, tige en fibre de verre
- Voile drapeau avec finition Standard (ganse élasthane noire ou blanche) ou Full Graphic (ganse imprimée)
- Impression traversante ou recto-verso
- Sac de transport avec porte-étiquette inclus

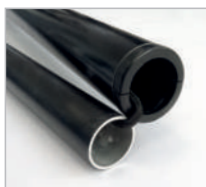


Sac de transport inclus

Média recommandé

- Maille drapeau avec ganse au choix et finition ourlet

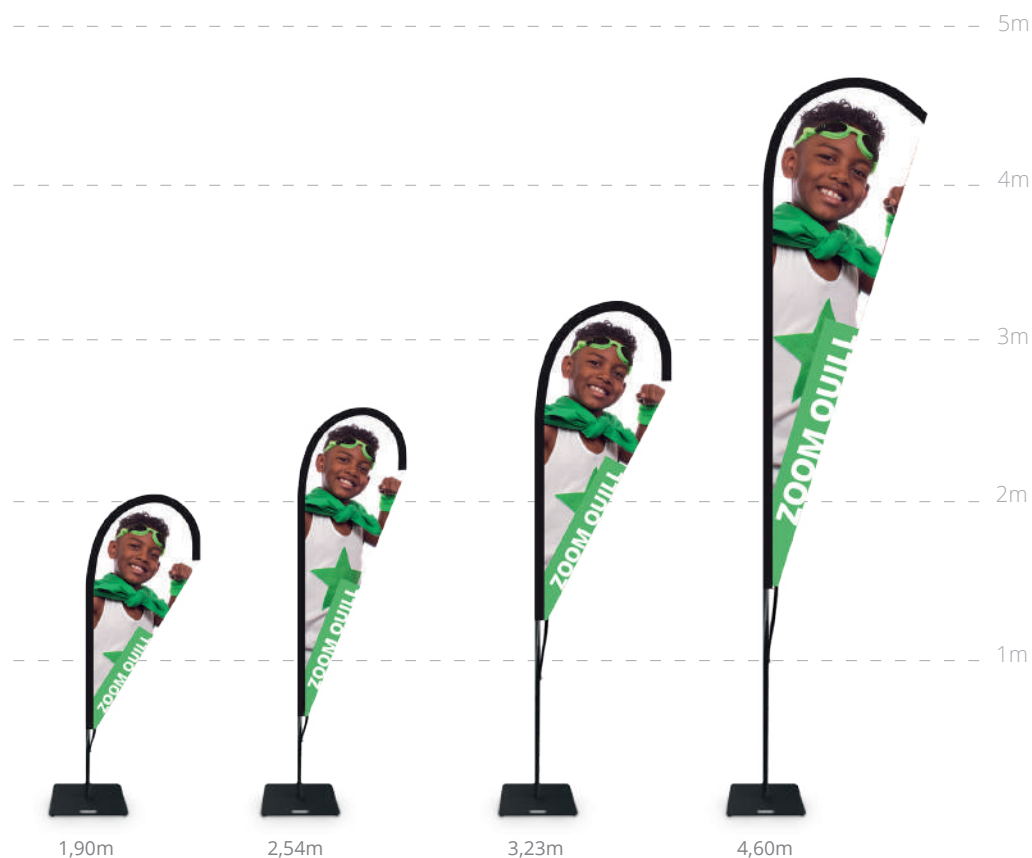
Les gabarits d'impression mis à disposition sont fournis à titre indicatif. Ils tiennent compte de procédés internes qui peuvent varier selon vos équipements, matières & finitions. En cas d'impression par vos soins, il vous appartient de tester au préalable la compatibilité de votre media avec le produit avant utilisation.



Mât aluminium avec élastique



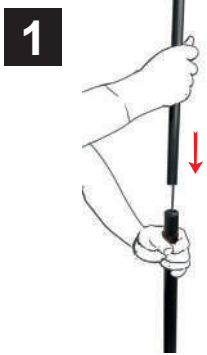
Fixation de la voile avec crochet



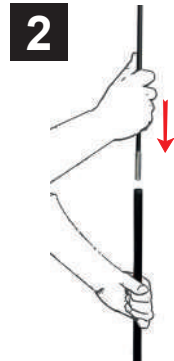
Informations structure

Référence	Désignation	Dimension mât + voile montée (mm) h x l	Taille de la voile ganse incluse (mm) h x l	Diamètre interne du mât	Diamètre externe du mât	Résistance maximale au vent
UB717-C200	Zoom Quill 1,90m	1900 x 760	1550 x 760	13 mm	18 mm	29 km/h
UB717-C330	Zoom Quill 2,54m	2540 x 760	2140 x 760	13 mm	18 mm	29 km/h
UB717-C400	Zoom Quill 3,23m	3230 x 1140	2650 x 1140	13 mm	25 mm	29 km/h
UB717-C500	Zoom Quill 4,60m	4600 x 1290	4000 x 1290	13 mm	35 mm	29 km/h

Notice de montage



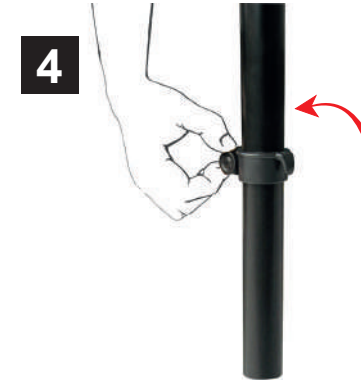
1
Joindre les parties du mât



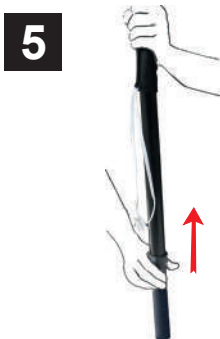
2
Insérer le tube souple à l'extrémité du mât



3
Insérer le tube dans la gansé



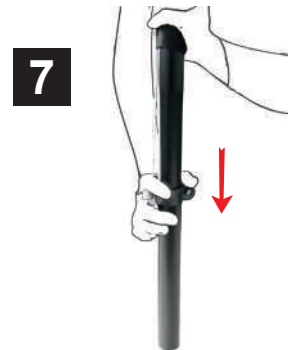
4
Relâcher la vis du crochet



5
Elever le mât



6
Attacher la cordelette dans le passant du crochet



7
Tendre la cordelette



8
Resserer la vis du crochet



9
Insérer le mât sur l'embase