



Drapeau portatif léger de forme très populaire idéal pour des expositions et des événements en intérieur ou en extérieur.

Caractéristiques

- Disponible en 5 tailles
- Utilisation en intérieur ou extérieur (en fonction de l'embase choisie)
- Mât à élastique en aluminium, tige en acier sauf pour le Feather 2,40m : mât élastique en aluminium, tige en fibre de verre
- Voile drapeau avec finition Standard (ganse élasthanne noire ou blanche) ou Full Graphic (ganse imprimée)
- Impression traversante ou recto-verso
- Sac de transport avec porte-étiquette inclus

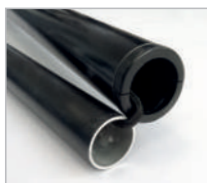


Sac de transport inclus

Média recommandé

- Maille drapeau avec ganse au choix et finition ourlet

Les gabarits d'impression mis à disposition sont fournis à titre indicatif. Ils tiennent compte de procédés internes qui peuvent varier selon vos équipements, matières & finitions. En cas d'impression par vos soins, il vous appartient de tester au préalable la compatibilité de votre media avec le produit avant utilisation.



Mât aluminium avec élastique



Fixation de la voile avec crochet

Drapeaux ZOOM FEATHER

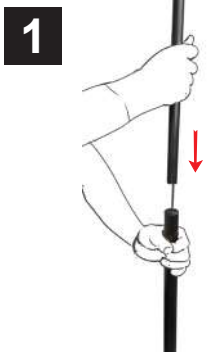
V2



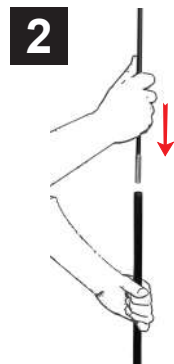
Informations structure

Référence	Désignation	Dimension mât + voile montée (mm) h x l	Taille de la voile ganse incluse (mm) h x l	Diamètre interne du mât	Diamètre externe du mât	Résistance maxi- male au vent
UB724-MINI	Zoom Feather 2,03m	2003 x 560	1730 x 560	13 mm	25 mm	29 km/h
UB717-C200	Zoom Feather 2,40m	2400 x 555	1955 x 555	13 mm	18 mm	29 km/h
UB724-C330	Zoom Feather 3,08m	3080 x 780	2470 x 780	13 mm	25 mm	29 km/h
UB724-C400	Zoom Feather 3,51m	3510 x 800	3000 x 800	13 mm	25 mm	29 km/h
UB724-C500	Zoom Feather 4,65m	4650 x 880	4000 x 880	13 mm	25 mm	29 km/h

Notice de montage



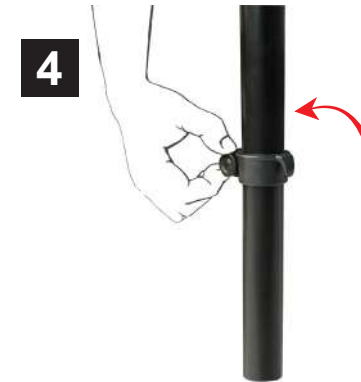
1 Joindre les parties du mât



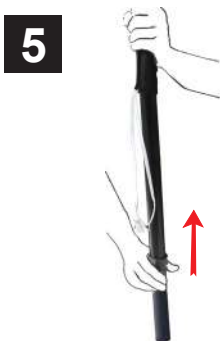
2 Insérer le tube souple à l'extrémité du mât



3 Insérer le tube dans la ganse



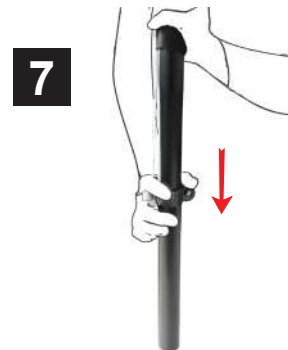
4 Relâcher la vis du crochet



5 Elever le mât



6 Attacher la cordelette dans le passant du crochet



7 Tendre la cordelette



8 Resserer la vis du crochet



9 Insérer le mât sur l'embase